

# überlegungen zur wieder-entdeckung von sammlungen in der wissenschaftsgesellschaft

eveline wandl-vogt

geisteswissenschaftliche forschung und ihre daten

november 20|2015. sagw @ bern

überlegungen zur **wieder-entdeckung**  
von sammlungen in der **wissensgesellschaft**

**eveline wandl-vogt**

geisteswissenschaftliche forschung und ihre daten

november 20|2015. sagw @ bern

überlegungen zur **wieder-entdeckung**  
von sammlungen in der **wissensgesellschaft**

**eveline wandl-vogt**  
geisteswissenschaftliche forschung und ihre daten  
november 20|2015. sagw @ bern

## sammlungen realweltbezug

sammlungen

↓  
in der analogen welt  
in der digitalen welt  
in der wissenschaftsgesellschaft

# sammlungen realweltbezug

sammlungen

in der analogen welt  
in der digitalen welt  
in der wissenschaftsgesellschaft

digital turn

# sammlungen realweltbezug

sammlungen

in der analogen welt  
in der digitalen welt  
in der wissenschaftsgesellschaft

digital turn

digitale forschungsinfrastrukturen

# sammlungen realweltbezug

sammlungen

in der analogen welt  
in der digitalen welt  
in der wissenschaftsgesellschaft

digital turn  
social turn

digitale forschungsinfrastrukturen

## sammlungen realweltbezug

sammlungen

in der analogen welt  
in der digitalen welt  
in der wissenschaftsgesellschaft

digital turn  
social turn

digitale forschungsinfrastrukturen  
neues denk- und handlungskonzept



sammlungen  
realweltbezug

sammlungen

in der analogen welt  
in der digitalen welt  
in der wissenschaftsgesellschaft

digital turn  
social turn

digitale forschungsinfrastrukturen  
neues denk- und handlungskonzept

sammlungen  
realweltbezug

sammlungen

in der analogen welt  
in der digitalen welt  
in der wissenschaftsgesellschaft

digital turn  
social turn

digitale forschungsinfrastrukturen  
neues denk- und handlungskonzept

sammlungen  
realweltbezug

sammlungen



in der analogen welt  
in der digitalen welt  
in der wissensgesellschaft

digital turn  
social turn

digitale forschungsinfrastrukturen  
neues denk- und handlungskonzept

## weQ kulturwandel

- 20. jhdt.
  - individuum
  - hierarchie
  - ergebnis
  - noten / normen
  - lexika
  - konkurrenz
  - top-down
  - one-to-many
- 21. jhdt.
  - gemeinschaft
  - heterarchie
  - prozess
  - gefühl / geist
  - netzwerk
  - beziehung
  - bottom-up
  - many-to-many

## weQ kulturwandel

- 20. jhdt.
  - individuum
  - hierarchie
  - ergebnis
  - noten / normen
  - **lexika**
  - konkurrenz
  - top-down
  - one-to-many
- 21. jhdt.
  - gemeinschaft
  - heterarchie
  - prozess
  - gefühl / geist
  - **netzwerk**
  - beziehung
  - bottom-up
  - many-to-many

## weQ kulturwandel

- 20. jhdt.
- individuum
- hierarchie
- ergebnis
- noten / normen
- lexika
- **konkurrenz**
- top-down
- one-to-many



- 21. jhdt.
- gemeinschaft
- heterarchie
- prozess
- gefühl / geist
- netzwerk
- **beziehung**
- bottom-up
- many-to-many

## weQ kulturwandel

- 20. jhdt.
- individuum
- hierarchie
- ergebnis
- noten / normen
- lexika
- konkurrenz
- top-down
- one-to-many

- 21. jhdt.
- gemeinschaft
- heterarchie
- prozess
- gefühl / geist
- netzwerk
- beziehung
- bottom-up
- many-to-many

## weQ kulturwandel

- 20. jhdt.
  - individuum
  - hierarchie
  - ergebnis
  - noten / normen
  - lexika
  - konkurrenz
  - top-down
  - one-to-many
- 21. jhdt.
  - gemeinschaft
  - heterarchie
  - prozess
  - gefühl / geist
  - netzwerk
  - beziehung
  - bottom-up
  - many-to-many



## weQ kulturwandel

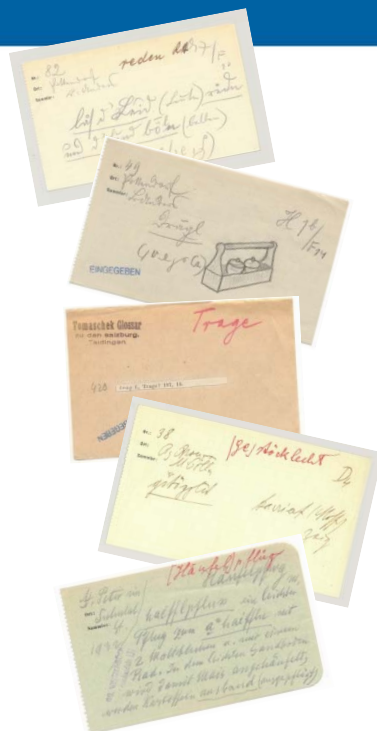
- 20. jhdt.
  - individuum
  - hierarchie
  - ergebnis
  - noten / normen
  - lexika
  - konkurrenz
  - top-down
  - one-to-many
- 21. jhdt.
  - gemeinschaft
  - heterarchie
  - prozess
  - gefühl / geist
  - netzwerk
  - beziehung
  - bottom-up
  - many-to-many

→ neues denk- und handlungskonzept:  
network thinking

ulrich weinberg: network thinking. 2015 | peter spiegel: weQ – more than iQ. 2015.



1911-



1998.

1963-

wörterbuch (**WBÖ**)



1998

datenbank (**DBÖ**)

2010

dbo@ema **online**

2012

wboe<sup>d</sup> **online**

2013

wboe@LOD

2014

dboe@LOD

2015

wboe+dboe@TEI

2016

dboe@cloud

2019

dboe@TBX

2019

citizens@dboe

open dboe



## gemeinsamer mehrwert für sammmlungen? network thinking + weQ

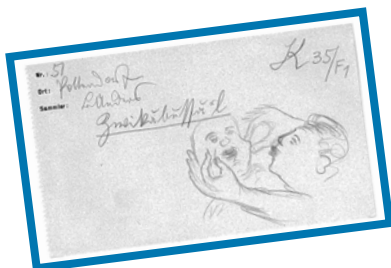
- 1 analoge sammmlungen → „analoge infrastrukturen“
- 2 qualität einer sammmlung : quantität + zugang
- 3 implizites wissen, „lexikographisches | enzyklopädisches wissen“ → „wissensinfrastrukturen“



soziale innovation  
technische innovation

technische + soziale infrastrukturen

network thinking + weQ  
virtuelle open online community: **BioLing**



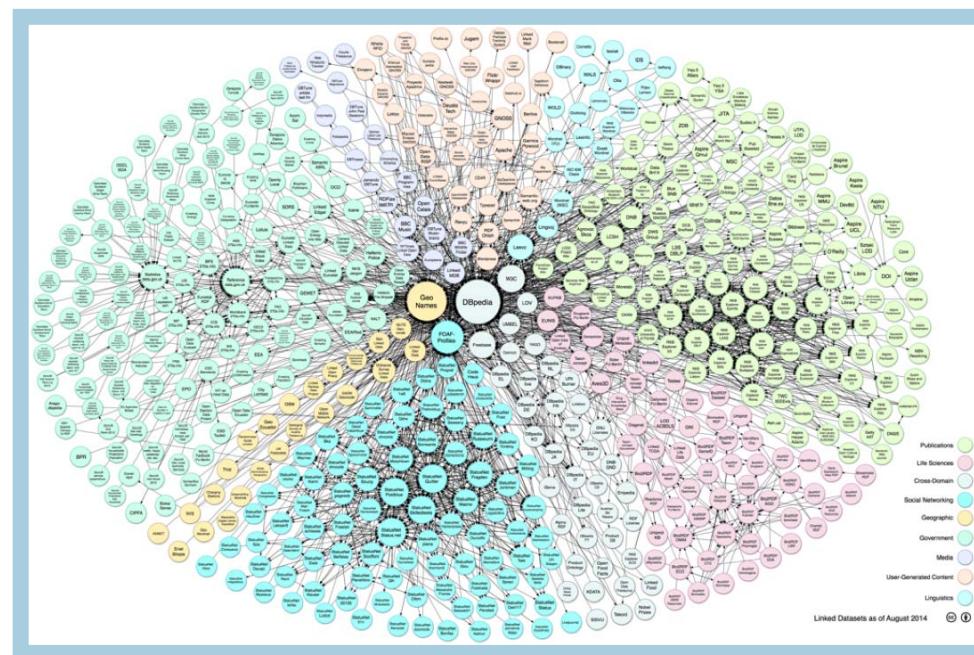
**dboe@ema**  
lexikographische sammlung 1911-  
@ ÖAW



**openup!**  
natural history heritage @ europeana  
common names service  
@ NHM



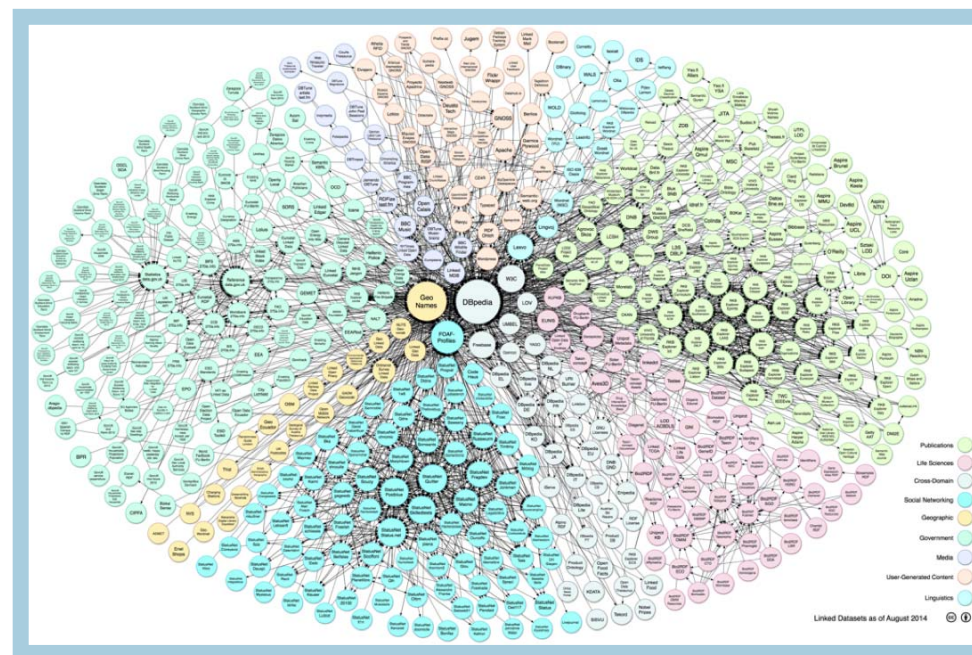
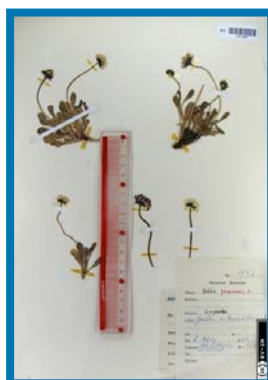
# konzepte verknüpfung @ linked open data



# konzepte verknüpfung @ linked open data

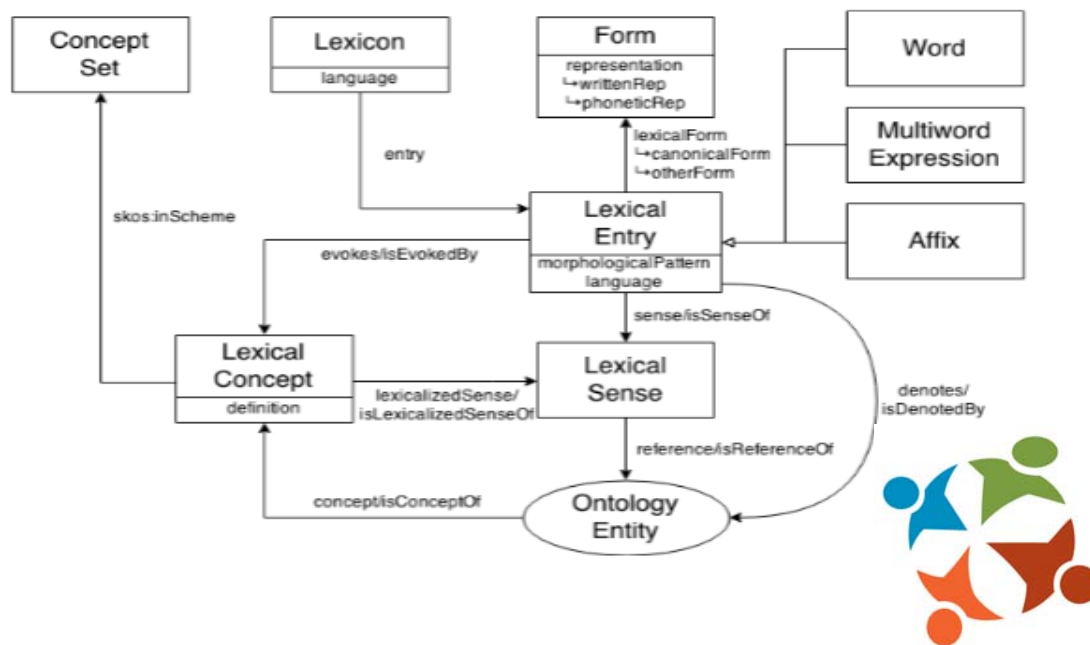


**bellis perennis**





# W3C datenmodellierung contributing towards standards

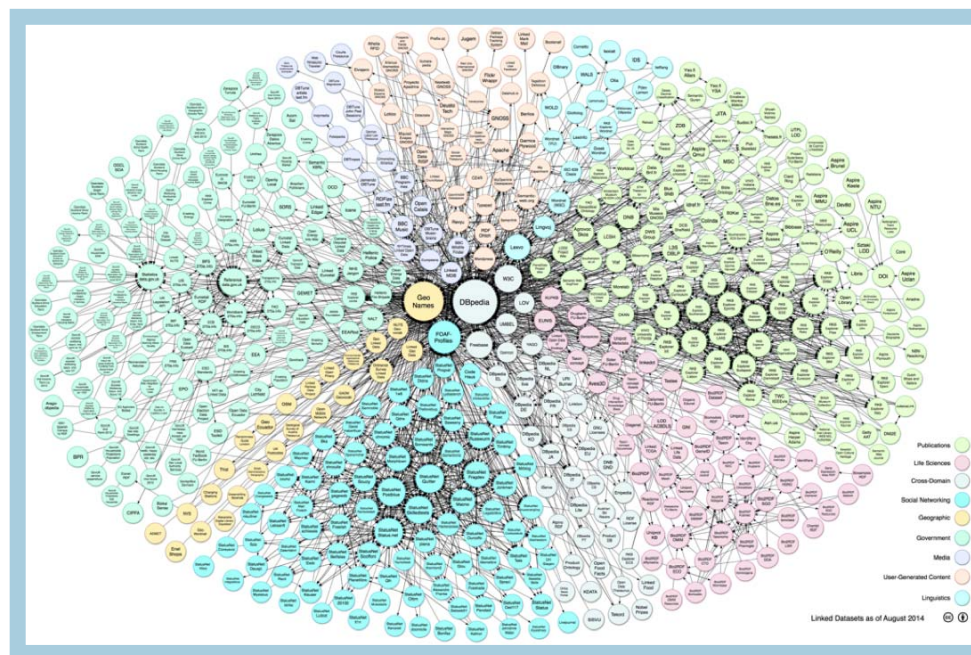
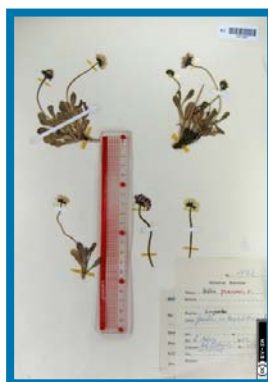




# publizierte daten @ LOD maschinenlesbar



&







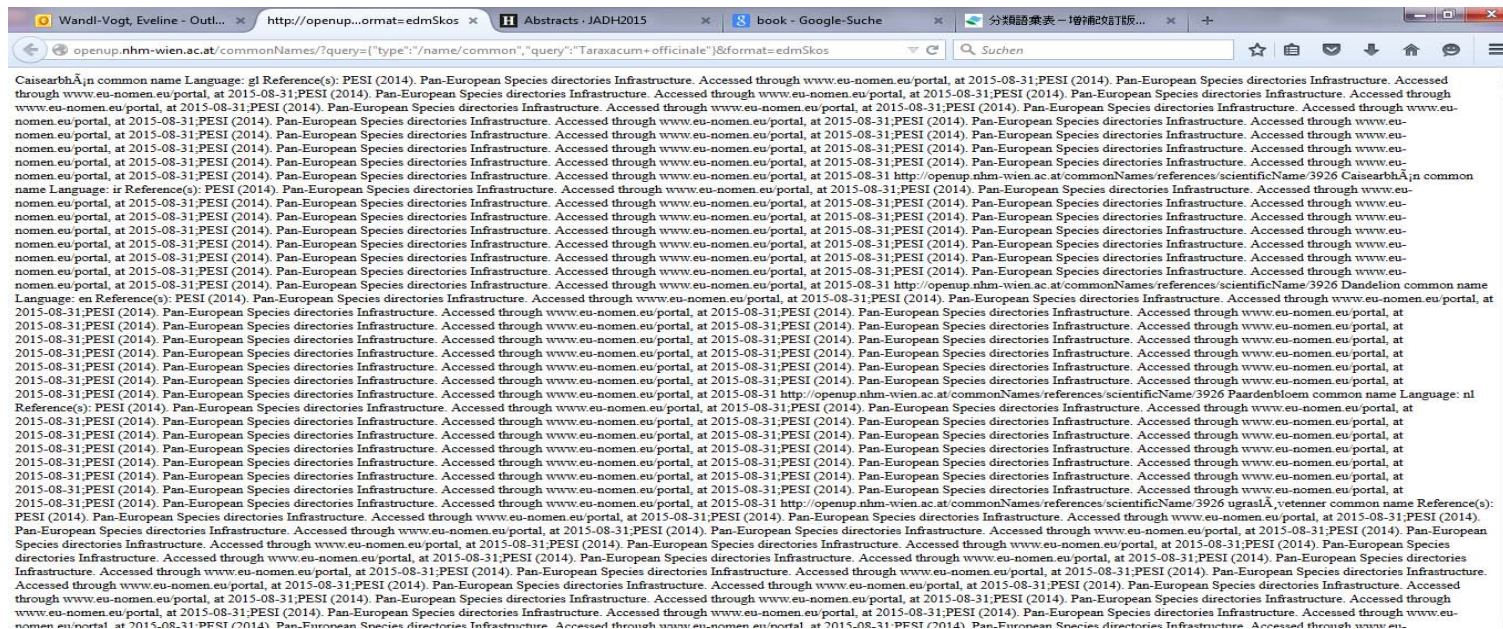
# publizierte daten @ LOD

## maschinenlesbar

The screenshot shows a web browser window with multiple tabs. The active tab displays a SPARQL query result from the OpenUP project. The query is: `http://openup.nhm-wien.ac.at/commonNames/?query={"type":"/name/common","query":"Bellis+perennis"}&format=edmSkos`. The results are shown in a structured XML format (RDF/XML) with various annotations like language, geography, and references. A small image of two white daisies is visible on the right side of the browser window.

```
<skos:Concept>
- <skos:Concept rdf:about="http://openup.nhm-wien.ac.at/commonNames/444228">
  <skos:prefLabel><skos:prefLabel>
  <skos:note>common name<skos:note>
  <skos:note>Language: ukr<skos:note>
- <skos:note>
  Reference(s): Верхратский, I. (1908) Нови знадобит номенклат. і термінолог. природопис., народн., збирани між. лодом: [1]-83.
  <skos:note>
  <skos:note>Geography: Lemkivshchyna<skos:note>
- <skos:editorialNote>
  http://openup.nhm-wien.ac.at/commonNames/references/scientificName/3
  <skos:editorialNote>
</skos:Concept>
- <skos:Concept rdf:about="http://openup.nhm-wien.ac.at/commonNames/555641">
  <skos:prefLabel>エンメイギク<skos:prefLabel>
  <skos:note>common name<skos:note>
  <skos:note>Language: jpn<skos:note>
- <skos:note>
  Reference(s): 新牧野日本植物圖鑑 (北隆館, 平成 20 年 11 月 25 日 初版発行) <6984>
  <skos:note>
- <skos:editorialNote>
  http://openup.nhm-wien.ac.at/commonNames/references/scientificName/3
  <skos:editorialNote>
</skos:Concept>
- <skos:Concept rdf:about="http://openup.nhm-wien.ac.at/commonNames/555642">
  <skos:prefLabel>デージー<skos:prefLabel>
  <skos:note>common name<skos:note>
  <skos:note>Language: jpn<skos:note>
- <skos:note>
  Reference(s): 新牧野日本植物圖鑑 (北隆館, 平成 20 年 11 月 25 日 初版発行) <6985>
  <skos:note>
- <skos:editorialNote>
  http://openup.nhm-wien.ac.at/commonNames/references/scientificName/3
  <skos:editorialNote>
</skos:Concept>
- <skos:Concept rdf:about="http://openup.nhm-wien.ac.at/commonNames/555643">
  <skos:prefLabel>ヒナギク<skos:prefLabel>
  <skos:note>common name<skos:note>
  <skos:note>Language: jpn<skos:note>
- <skos:note>
  </skos:Concept>
```

# publizierte daten @ LOD maschinenlesbar



## publizierte daten @ LOD

human readable

### OpenUp! Common Names Webservice

#### Vernacular-Name references for 'Bellis perennis'

##### Ausdauerndes Gänseblümchen

- PESI (2014). Pan-European Species directories Infrastructure. Accessed through [www.eu-nomen.eu/portal](http://www.eu-nomen.eu/portal), at 2015-02-24

##### basabitxilore

- PESI (2014). Pan-European Species directories Infrastructure. Accessed through [www.eu-nomen.eu/portal](http://www.eu-nomen.eu/portal), at 2015-02-24

##### bella margarita

- PESI (2014). Pan-European Species directories Infrastructure. Accessed through [www.eu-nomen.eu/portal](http://www.eu-nomen.eu/portal), at 2015-02-24

##### Bellis

- PESI (2014). Pan-European Species directories Infrastructure. Accessed through [www.eu-nomen.eu/portal](http://www.eu-nomen.eu/portal), at 2015-02-24

##### bellis menor


- PESI (2014). Pan-European Species directories Infrastructure. Accessed through [www.eu-nomen.eu/portal](http://www.eu-nomen.eu/portal), at 2015-02-24

##### bellorita




## social innovation: share data reuse: EUROPEANA

Home My Europeana Choose a language ▾

 europeana  
think culture.

Search ▾ busserl  Help

[Return to search results](#) < Previous Next >




**Bellis perennis L.**

**Description:**  
herbarium specimen of unspecified type

**Type:**  
[Preserved Specimen](#)

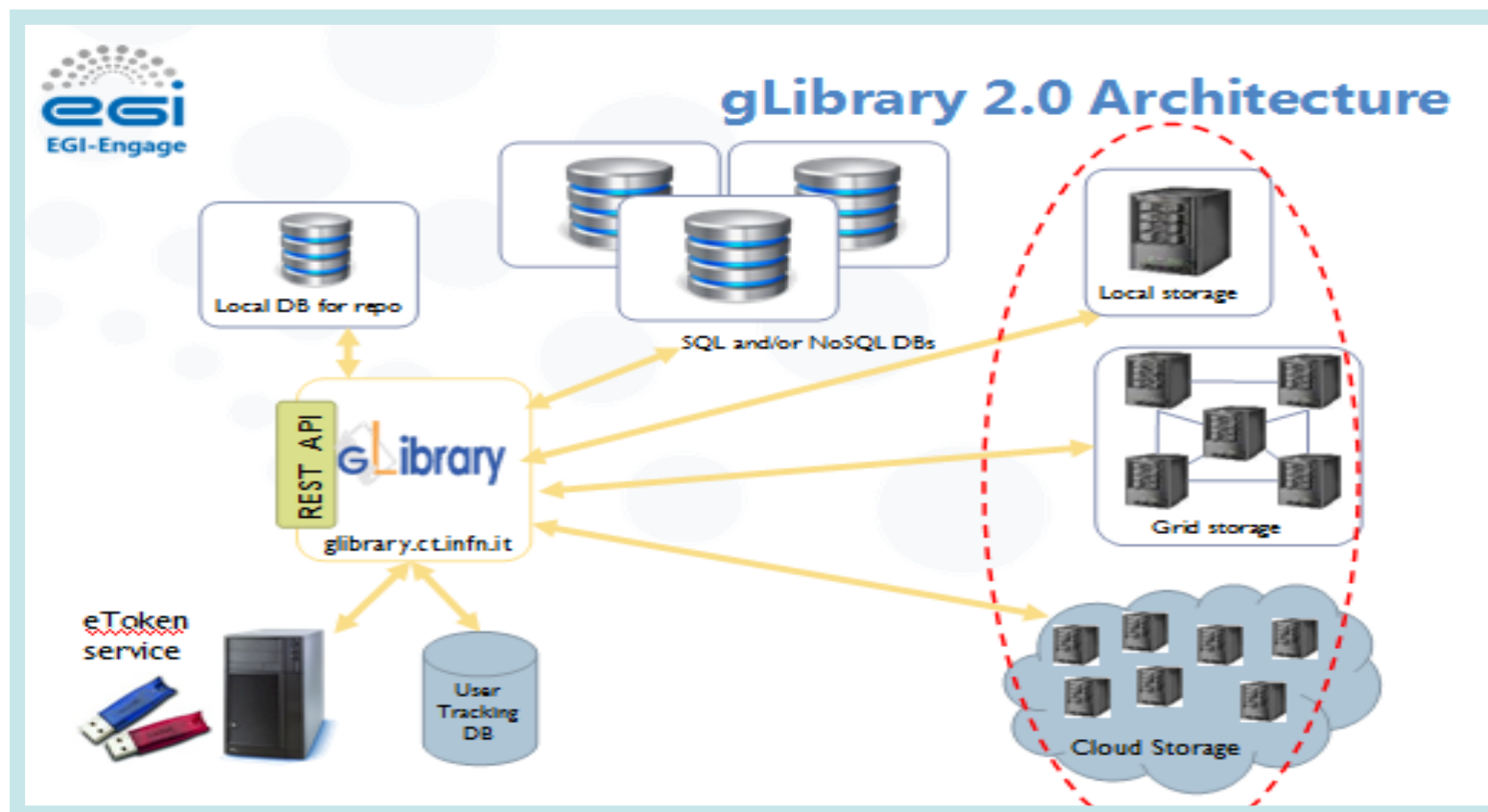
**Subject:**  
стокрaсткa; Ausdauerndes Gänseblümchen; basabixilore; bella margarita; Bellis; bellis menor; bellorita; belorita; ben me quer; biloreta; bilorita; bonina; butxa; catasola; Cayir papatyasi; chiribita; chiriva; chirivas; chirivita; chirivitas; Chudobka; consolida menor; Cvetiče ledinsko; Daisy; Fior di corona; flor de Alejandría; flor de gatu; gramaza; gramazón; Harilik kirikakar; hierba del buenaliento; Ilggadigā mārpuķīte; Iskrica; Jaglikovina; Katarinčica; Kaunokainen; Klobučac; Koyun cicegi; Koyun gozu; Ilygad y dydd; Luleshqerrë shumëvjeçare; Madeliefje; margalida; margalideta; margarida; margarida-dobrada; margarides; Saublüml; مینای چمنی; Mlnaye-chamani; Dauer-Gänseblümchen; Maßliebchen; Gänseblümchen; Monerle; Monatie; Munele; Monale; Schweizgarlar; Schweizgarla; Monatsröserl; Ångerbleaml; sedmikraska obecna (chudobka); Tusindfryd; tusenfryd; English daisy; Double daisy; Dorotheenstöckl; Monatsbleaml; Rockerl; Taubleaml; Roanblöaml; Münitl; Aller moneyt plued; Marzibleaml; Gefüllte Gartenrocklerl; Turateierl; Monerle; Regenblümerl; Schweizer Blümele; Godnbleaml; Girigicksen; Ruckerl; Rukerl; Saubleaml; Soldaten; Monatbleaml; Angerbleaml; Gensbischl; Gensplamea; Saubleuml; Gensbleaml; Marienkrönchen; Schweizgarla; Summerresele; Saublümel; Dura; Butterrösela; Ruckerl [+]; Dorotheastöckl; Gänseblümchen; Wawalbleamö; Tausendschön; Jägerblumel; Monatsblümchen; Schweizerl; Petersblümchen; Rote u. weiße Busserl;

[View item at](#)  
The Royal Botanic Garden  
Edinburgh [↗](#)

 Share

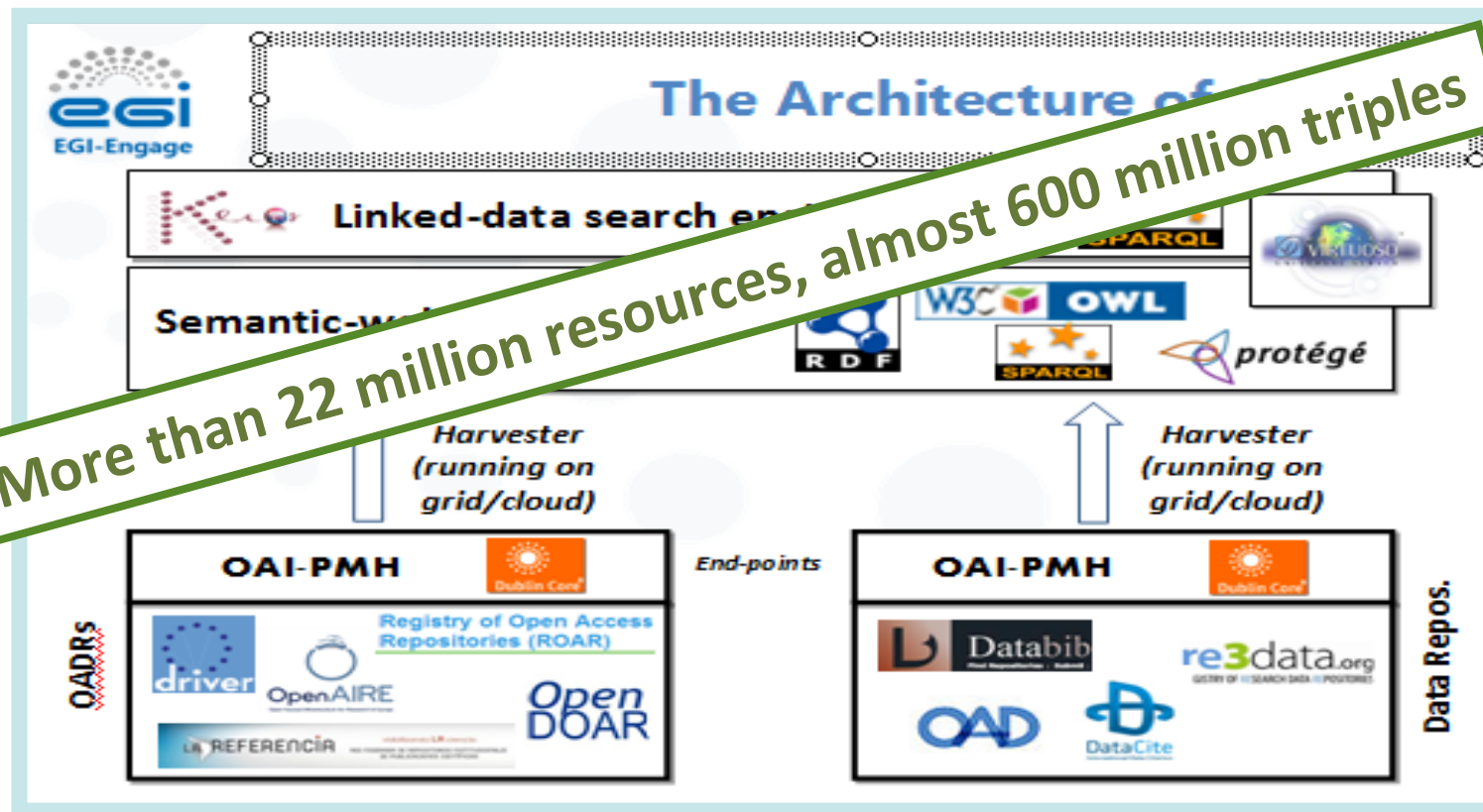
dbo@cloud

## EGI infrastrukturen: EGI ENGAGE – DARIAH CC



dbo@cloud

## EGI infrastrukturen: EGI ENGAGE – DARIAH CC



## network thinking + weQ virtuelle open online community: **BioLing**

- zusammenarbeit: NHM + ÖAW  
topic: common names for living organisms
- verteilte, dezentrale expertise:  
taxonomie, lexikographie, softwaredevelopment /../
- einbettung in europäische infrastrukturkonsortien: DARIAH, CLARIN
- upscaling:  
weitere (europäische) sprach- und kulturräume  
weitere projektbezüge (h2020): PARTHENOS, EGI ENGAGE  
netzwerke: COST ENeL, ALE; EGI


## network thinking + weQ virtuelle open online community: **BioLing**

- bürgerbeteiligung auf augenhöhe
- co-design, co-development
- partizipation, co-creation
- inclusion
- open science





## lessons learned herausforderungen

- sharing cultures = gelebte interoperabilität  
konkret lösungsbezogene standards  
→ dynamische weiterentwicklung von standards
- netzwerk = gelebte interdisziplinäre zusammenarbeit  
wirkung = unkontrollierbarkeit
- virtualisierung, enthierarchisierung, openness etc. →  
(existentielle) unsicherheit  
 kommunikation, information: vertrauen, transparenz

neue ordnung|en inhaltlicher, technischer und sozialer natur

wir stehen vor atemberaubenden **möglichkeiten**,  
die als unlösbare probleme verkleidet sind.

[john w. gardner]



eveline.wandl-vogt@oeaw.ac.at